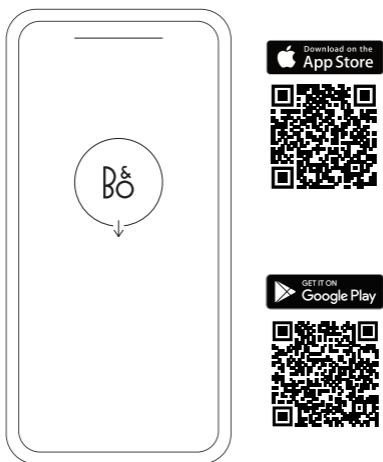


DOWNLOAD BANG & OLUFSEN-APPEN



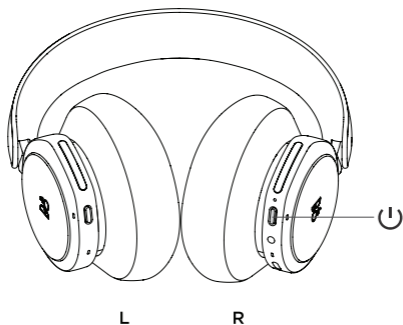
For at indstille dit produkt skal du downloade Bang & Olufsen-appen fra Google Play eller Apple App Store.

Fra denne app kan du konfigurere dit produkt og få den fulde Bang & Olufsen-oplevelse. Få fuld adgang til produktoplevelsen med lydtilpasning, produktsupport og nye funktioner med få tastetryk.

Første gang du åbner Bang & Olufsen-appen, bliver du bedt om at oprette en brugerkonto.

Du kan konfigurere dine hovedtelefoner ved at klikke for at tilføje et nyt produkt. Hvis du allerede har en konto, finder du denne funktion under Indstillinger.

KOM HURTIGT I GANG



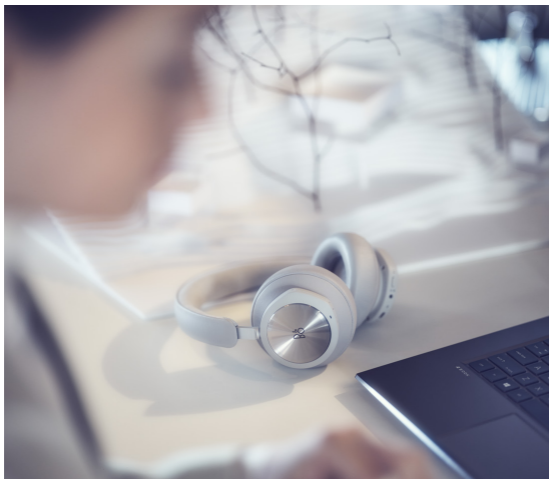
Du tænder dine nye Beoplay Portal PC PS-hovedtelefoner ved at trykke på knappen på højre ørekop.

Gå derefter til din Bang & Olufsen-app for at konfigurere dit produkt, oprette forbindelse til Bluetooth og tilpasse dine hovedtelefoner.

Når Beoplay Portal PC PS er tændt, vil du kunne finde dem under Bluetooth-indstillingerne på din enhed.

Der medfølger en dongle med Beoplay Portal PC PS, som er parret med hovedtelefonerne. Det betyder, at når donglen sættes i en USB-port, og Beoplay Portal PC PS er tændt, vil de automatisk forbindes til hinanden.

AKTIVERING AF DOLBY ATMOS FOR HOVEDTELEFONER



Dolby Atmos til hovedtelefoner giver den mest fordybende og præcise lydoplevelse på pc. Den virtuelle surround sound-teknologi tilføjer ekstra lag af dimension, afstand og realisme og sørger for forbedret, reduceret forsinkelse og personlig tilpasning af equalizeren for spil, film og musik.

AKTIVERING

1. Download Dolby Access-appen fra Microsoft Store
2. Registrer din Beoplay Portal PC PS for at låse licensen op
3. Nyd den virtuelle surround sound

MUSIK



Brug berøringselementerne på venstre og højre ørekopper (L/R) til at betjene Beoplay Portal PC PS. "Musik"-handlinger er, når der er oprettet forbindelse til Bluetooth.

Handling

Afspil/pause

Næste sang

Volume op

Volume ned

Aktiv Støjreduktion

Transparens

Afbryd Bluetooth-forbindelse

Bluetooth parring

Opret forbindelse til dongle

Bevægelse

Dobbeltryk på venstre disk

Dobbeltryk på højre disk

Stryg højre skyder op

Stryg højre skyder ned

Stryg venstre skyder ned

Stryg venstre skyder op

Kort tryk på venstre knap

Langt tryk på venstre knap

Kort tryk på højre knap

OPKALD



Brug berøringskontrolelementerne på venstre og højre ørekopper (L/R) til at betjene Beoplay Portal PC PS. "Opkald"-handlinger er, når der er forbindelse til et Bluetooth-opkald.

Handling

Accepter opkald

Afvis opkald

Afslut opkald

Slå mikrofonens lyd til/
fra

Volume op

Volume ned

Aktiv Støjreduktion

Juster Own Voice

Bevægelse

Dobbeltryk på højre
disk

Dobbeltryk på venstre
disk

Dobbeltryk på venstre
disk

Dobbeltryk på højre
disk

Stryg højre skyder op

Stryg højre skyder ned

Stryg venstre skyder
ned

Stryg venstre skyder op

SPIL



Brug berøringskontrolelementerne på venstre og højre ørekopper (L/R) til at betjene Beoplay Portal PC PS. "Gaming"-handlinger er, når der er oprettet forbindelse til B&O-donglen.

Handling

Skift mellem equaliser-tilstande

Slå mikrofonens lyd til/fra

Volume op

Volume ned

Juster Own Voice

Aktiv Støjreduktion

Opret Bluetooth-forbindelse

Afbryd forbindelse til dongle

Bevægelse

Dobbeltryk på venstre disk

Dobbeltryk på højre disk

Stryg højre berøringslinje op

Stryg højre berøringslinje ned

Stryg venstre berøringslinje op

Stryg venstre berøringslinje ned

Kort tryk på venstre knap

Kort tryk på højre knap

DOBBELT TILSTAND

Brug berøringskontrolelementerne på venstre og højre ørekopper (L/R) til at betjene Beoplay Portal PC PS. "Dobbelt tilstand"-handlinger er, når der er oprettet forbindelse til både B&O-donglen og Bluetooth på samme tid.

Spil

Skift mellem equaliser-tilstande

Slå mikrofonens lyd til/fra

Volume op

Volume ned

Juster Own Voice

Aktiv Støjreduktion

Afbryd Bluetooth-forbindelse

Afbryd forbindelse til dongle

Indgående opkald

Accepter opkald

Afvis opkald

Under opkald

Afslut opkald

Slå mikrofonens lyd til/fra

Bevægelse

Dobbeltryk på venstre disk

Dobbeltryk på højre disk

Stryg højre berøringslinje op

Stryg højre berøringslinje ned

Stryg venstre berøringslinje op

Stryg venstre berøringslinje ned

Kort tryk på venstre knap

Kort tryk på højre knap

Bevægelse

Dobbeltryk på højre disk

Dobbeltryk på venstre disk

Bevægelse

Dobbeltryk på venstre disk

Dobbeltryk på højre disk

DONGLE



Handling

Udløs manuel parring

Start ny parring

Nulstil til
fabriksindstilling for at
glemme den Portal, der
er oprettet forbindelse
til

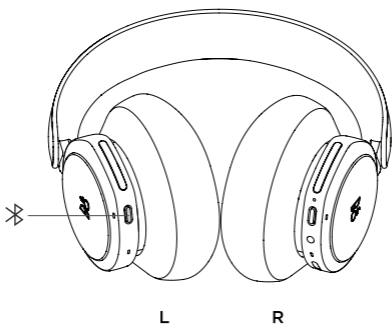
Bevægelse

Kort tryk

Tryk to gange

Langt tryk i 5 sekunder

BLUETOOTH PARRING



Du aktiverer Bluetooth ved at trykke på knappen til Bluetooth-parring på den venstre ørekep.

Slip, når du hører en lydprompt. Lysindikatoren blinker blå, og dine hovedtelefoner er klar til parring.

BRUG AF APPEN UNDER SPIL



Sørg for, at Bluetooth er slået til på din telefon eller tablet, så appen kan kommunikere med og kontrollere dine Beoplay Portal PC PS-hovedtelefoner.

Din enhed behøver ikke at være forbundet til dine hovedtelefoner via Bluetooth, så længe BLE (Bluetooth Low Energy) er aktiv.

AKTIV STØJREDUKTION



Støjreduktion lader dig lukke af for omgivelserne og fokusere på dit spil, din musik eller din podcast eller blot nyde stilheden.

Aktivér og juster niveauet for Active Noise Cancellation (ANC) ved at stryge venstre skyder ned.

Du kan også styre ANC på produktsiden i Bang & Olufsen-appen, hvor du har mulighed for automatisk at justere ANC-niveauet efter dit miljø.

LYDTRANSPARENS



Med transparenstilstanden kan du høre dine omgivelser uden at tage Beoplay Portal PC PS af.

Aktivér og juster, hvor meget af omgivelserne du vil høre, mens du lytter til musik eller spiller, ved at stryge venstre skyder op.

Du kan også styre transparenstilstanden fra produktsiden i Bang & Olufsen-appen.

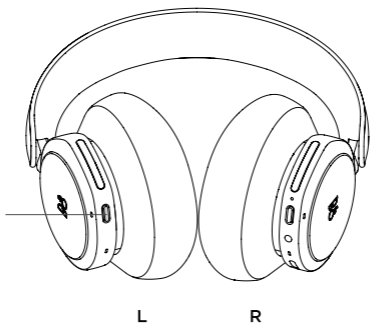
OWN VOICE



Own Voice-teknologien optager og justerer din stemmes lydstyrke og filtrerer samtidig baggrundsstøj fra, så du får en klar og ægte gengivelse af, hvordan du lyder.

Du kan slå Own Voice til og fra eller justere niveauerne ved at stryge venstre skyder op. Du kan også styre funktionen fra produktsiden i Bang & Olufsen-appen.

GENDAN FABRIKSINDSTILLINGER



Dine hovedtelefoners fabriksindstillinger kan gendannes ved at trykke længe (mere end 8 sekunder) på knappen på venstre ørekep, indtil LED-indikatoren blinker rødt. Vent derefter på, at hovedtelefonerne slukkes, inden du påbegynder opsætningen igen.

Bemærk, at dette vil fjerne alle parrede enheder (inklusive donglen).